

健康

# かえる通信

TEL 0725-53-4970

<http://www.sasaki-clinic.biz>

2019  
冬号



駐車スペース10台分あります

南海バス和泉中央駅③乗り場より

「はつが野線」(81・82・83系統)「はつが野三丁目」バス停前

診療科目 内科・循環器内科

診療時間	月	火	水	木	金	土
午前 9:00~12:30	○	/	○	○	○	○
午後 4:00~7:00	○	/	○	○	○	/

【休診日】土曜日の午後診、火曜、日曜、祝日

ささき・クリニック

〒594-1106 大阪府和泉市はつが野3丁目1番5号

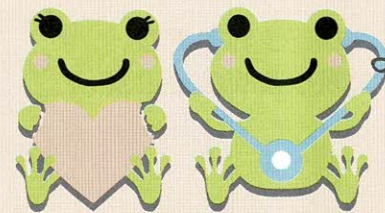
TEL 0725-53-4970

## 特集：ホームドクターとしてサポート！

ささき・クリニックは皆様のお陰を持ちまして7周年を迎えることができました。

今回はホームドクターとしての当院の取り組みをご紹介します。

皆様にご理解を頂き、地域に医療を通じて貢献していきたいと願っています。長く愛される「かかりつけ医」として努力してまいります。



当院のキャラクターのカエルは、すべての患者さまが笑顔で「身体も気持ちも若返る」「健康な体にかえる」「元気に帰る」という願いを込めて決めました。

ささき・クリニック

〒594-1106 大阪府和泉市はつが野3丁目1番5号

TEL 0725-53-4970

<http://www.sasaki-clinic.biz>

和泉市 ささきクリニック

検索





# ホームドクターとして、 健康な日々をサポートします



日頃からしっかり健康管理をするためには、信頼できるホームドクター（かかりつけ医）を持つことです。人生90年時代に向け、健康寿命を伸ばしていくために、色々な面からのアドバイスと適格な判断力、行動力を備えている医師を選ぶことが大切です。

ホームドクターを持つことのメリットは、自分のいつもの体の調子を知ってもらうことで、いざと言うときに適切な治療やアドバイスを受けられるところにあります。



## ■ 当院での取り組みについて

### 納得できる診療を目指します

#### Q.どんな検査ができますか？

エコー検査を含む各種検査を駆使して病気の診断をします。その後、定期的な検査を継続して治療効果をみてゆきます。

#### Q.できない検査はどうしますか？

他の病院と連携し、こちらから予約を取り、結果は検査後に当院で後日説明しますのでご安心下さい。

#### Q.薬が多いと思うのですが…？

病気の治療は薬の処方のみで終わるのではなく、薬の量を減らすために、生活習慣の聞き取りから改善策を提案したり、大切な食事に関しては管理栄養士による個別の食事指導を行っています。お気軽にご相談下さい。

#### Q.検査結果はもらえますか？

当院はもちろん他院で受けた検査結果もしっかり説明し、当院オリジナルの検査データファイルに入れて持ち帰ってまいります。

#### Q.もしかの救急のときが心配です

持病を持ち、今後もしかの急病のため救急病院を受診した際に、現在の病状及び過去の病歴をまとめたものがあれば便利です。希望者にはそのことを記した書面を事前にお渡しいたします。



### 年に1回の健診を推進

#### Q.どんな健診をすればよいですか？

主たる死亡原因となるがんの早期発見のため市が推奨する各種がん検診や、生活習慣を見直

す特定健診の受け方をお教えします。

#### Q.健診結果を持って受診していいですか？

当院では初回の受診時に職場での健診・特定健診・人間ドックの結果等を持って来られる方が多くおられます。ぜひみせて頂き診療に役立てたいと思います。

#### Q.健診は受けたくないのですが…

種々の思いで健診を受ける事から遠ざかっておられる方がおられます。積極的な治療をする・しないに係らず、どんな病気を持っているのかを知っているだけで、本人やご家族の心づもりができ、もしかの際にもあわてることが少なくなるのではないのでしょうか。

#### Q.前回、いつどんな健診を受けたのか忘れてしまいました。

当院では毎年の健診結果を記録に残しております。お忘れでもこちらから健診時期が近づくとお知らせします。ぜひ、積極的に健診を受けましょう。

### 予防医療に取り組んでいます

#### Q.どんなワクチンがありますか？

インフルエンザ・肺炎球菌・風疹のワクチン接種を積極的に行っています。

#### Q.インフルエンザワクチンは混むのでは？

インフルエンザワクチン接種は特に多くの方に受けて頂くように、ワクチン接種のみの集中日を設けています。詳しくは受付にお問い合わせ下さい。

